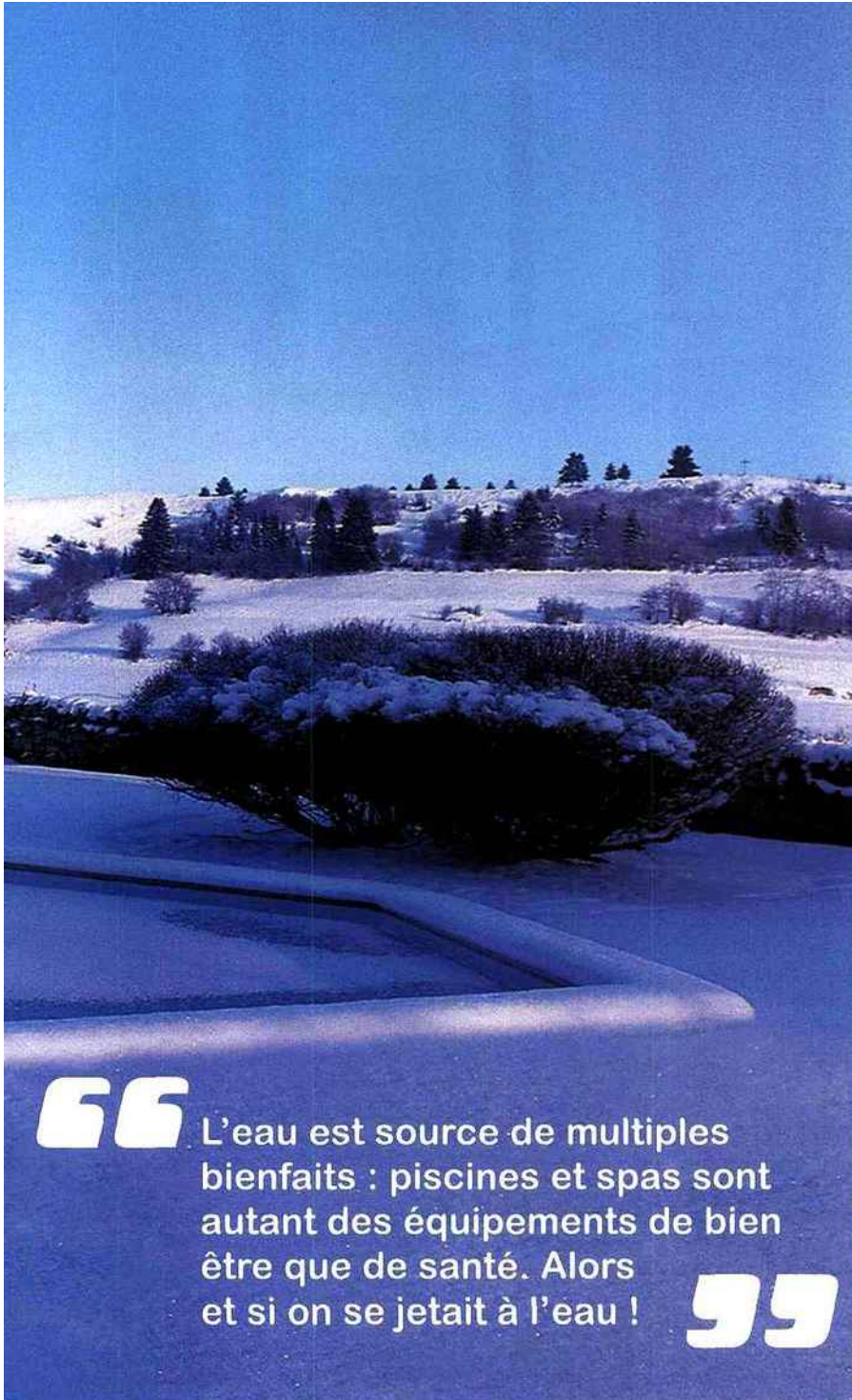


Le Salon de la Piscine & du Spa de Paris : Du rêve pour tous

Piscinelle - Hx

Parce qu'une saison au bord de l'eau ne s'improvise pas, dès le mois de décembre, le Salon de Paris invite tous ceux qui ont un projet d'installation de piscine ou de spa à découvrir les dernières tendances et les innovations les plus récentes. Cette année encore, chacun trouvera au détour des allées des sources d'inspirations et pourra rencontrer des professionnels qui répondront à toutes les interrogations. Aujourd'hui piscines et spas se glissent partout et les piscinistes savent rendre chaque projet unique et dans le contexte actuel d'instabilité économique et financière, les piscines représentent plus que jamais un placement à long terme capable de répondre aux besoins de détente des français, tout en contribuant à la valorisation de leur patrimoine immobilier, jusqu'à 20% de plus value à un bien immobilier et par là même en faciliter la revente.



“ L'eau est source de multiples bienfaits : piscines et spas sont autant des équipements de bien être que de santé. Alors et si on se jetait à l'eau ! ”

En avant-premières, les nouvelles piscines, la tendance format XS !

Les piscines deviennent bien plus que de simples équipements de loisir et de baignade. Elles sont envisagées comme des espaces de vie, elles complètent les traditionnelles pièces de la maison et font désormais partie intégrante de la décoration du jardin où les français aiment de

plus en plus se retrouver en famille ou entre amis. Conscients que le prix peut être un frein, les fabricants proposent de plus en plus de petits bassins ; plus compacts, bien équipés, ils permettent à tous de profiter des joies de l'eau. Dans une piscine aussi bien que dans un spa, le bien être n'est pas affaire de dimensions !

Fini le temps de la vaste piscine, aujourd'hui, elle se fait plus compacte, s'équipe

de jets de bain, de systèmes de nage à contre courant et se glisse partout, aussi bien dans les jardins de ville que dans les intérieurs. Les fabricants l'ont bien compris, les plaisirs et les bienfaits de l'eau se déclinent en version XS : petites piscines et spas ultra performants dispensent leurs bienfaits au quotidien. Ils sont encastrés au sol ou posés hors sol avec choix des courbes, des formes, des dimensions afin de se glisser dans tous les espaces même les plus exigus. Leur structure permet une pose facile et rapide.

Le sport également dans des piscines XS où il est aujourd'hui possible de nager, courir, ramer et de faire une multitude d'exercices aquatiques ou tout simplement de profiter d'un massage grâce aux jets hydromassants.

L'effet miroir : rien de plus beau qu'un bassin dans lequel se reflètent le ciel mouvant et la campagne alentour. Aussi les fabricants proposent désormais des piscines qui sont comme des miroirs tendus vers les cieux : haut de gamme mais spectaculaire !

Quels matériaux choisir pour la piscine ?

Les possibilités sont multiples, la diversité des matériaux utilisés est grande : béton ou polyester, carrelage ou liner, pierre ou bois... sophistiquée ou nature, classique ou plus originale : à chacun selon ses goûts. Parce que chaque piscine est unique.

L'inox fait une entrée en fanfare dans le secteur de la piscine. Réservé jusqu'alors à des pièces précises, il devient le matériau même du bassin, enrichissant une gamme de propositions déjà riche.

Le béton, taillé pour le sur-mesure car les piscines disposant d'une structure en béton ont l'avantage de pouvoir se glisser un peu partout, sur un terrain plan ou pas, et d'épouser les formes les plus variées.

Et pour demain le défi est de parvenir à intégrer des parois de verre

Les revêtements d'étanchéité se parent d'élégance avec le plâtré (marque déposée), un enduit à base de ciment blanc et de cristaux de marbre de Carrare. Ce revêtement est lisse, il épouse parfaitement la forme de la piscine qu'il recouvre, il est brossé, ce qui lui donne une finition adoucie. Grâce à l'adjonction de colorant minéraux (gris, sable ou rose...) le plâtré peut être coloré.



Le liner, enveloppe souple de PVC, épouse parfaitement les dimensions du bassin, et constitue son étanchéité. Il en existe de toute sorte, des unis, bleu, vert, beige et blanc mais aussi gris et noir. Si toutes ces couleurs donnent au final une eau bleue, les liners foncés, gris et noir, confèrent au bassin, un aspect plus proche des eaux naturelles, cristallines... Très tendance, ils rencontrent aujourd'hui un succès grandissant. Parallèlement, des imprimés sont également disponibles ; motif de galets ou de mosaïque ou encore effets marbrés. On peut aussi agrémenter un liner blanc d'une frise plus ou moins sophistiquée dans le goût grec ou aztèque !

Longtemps les petits carreaux ont été indissociables des piscines, aujourd'hui les fabricants proposent de les réactualiser en proposant des mosaïques en camaïeu de bleu et argent, ou oser des couleurs insolites comme les ors qui donnent au soleil une eau vibrante, la sobriété aussi telle l'ardoise est recherchée...

A noter, si la surface est parfaitement préparée et étanche toutes les pierres non poreuses peuvent être employées.

Le bois exotique ou non, une solution écolo

Pierres reconstituées ou naturelles restent les matériaux privilégiés mais le bois rencontre de plus en plus de succès. Que se soit des bois exotiques ou des essences européennes des fournisseurs proposent

toutes sortes de bois. Des madriers en pin sylvestre traité, ou en pin rouge du Nord ; après séchage, le bois est traité de manière à être durablement protégé contre les champignons, les insectes xylophages... De fait les piscines sont garanties 20 ans contre le pourrissement. Pour les margelles, on retient le plus souvent du teck : deux fois plus dur que le chêne, il résiste parfaitement aux intempéries. Devant le succès grandissant de ce type de revêtement, de plus en plus de carreaux imitant le bois sont mis sur le marché.

Les panneaux, des pièces à assembler

Qu'ils soient en acier, en aluminium ou en béton précontraint... ces panneaux sont préparés en usine, assemblés sur place pour une piscine aussi bien de forme rectiligne que tout en courbes ! Ils permettent de gagner du temps et de faciliter la pose.

Présents aussi, les abris télescopiques

Une véritable gamme d'abris télescopiques avec une foule d'innovations technologiques sont présentés.

Les techniques d'entretien et de sécurité

De nouveaux systèmes de filtration, très performants, propres et permettant de préserver l'environnement. Egalement des systèmes de désinfection de l'eau de plus en plus naturel et écologique la rendant encore plus cristalline.

Pour un vrai confort et prolonger le temps

de baignade, l'eau des piscines d'aujourd'hui est chauffée par pompe à chaleur air/eau générant des coûts d'exploitation très raisonnables.

Présentes également des barrières alliant sécurité, simplicité d'utilisation, esthétique.

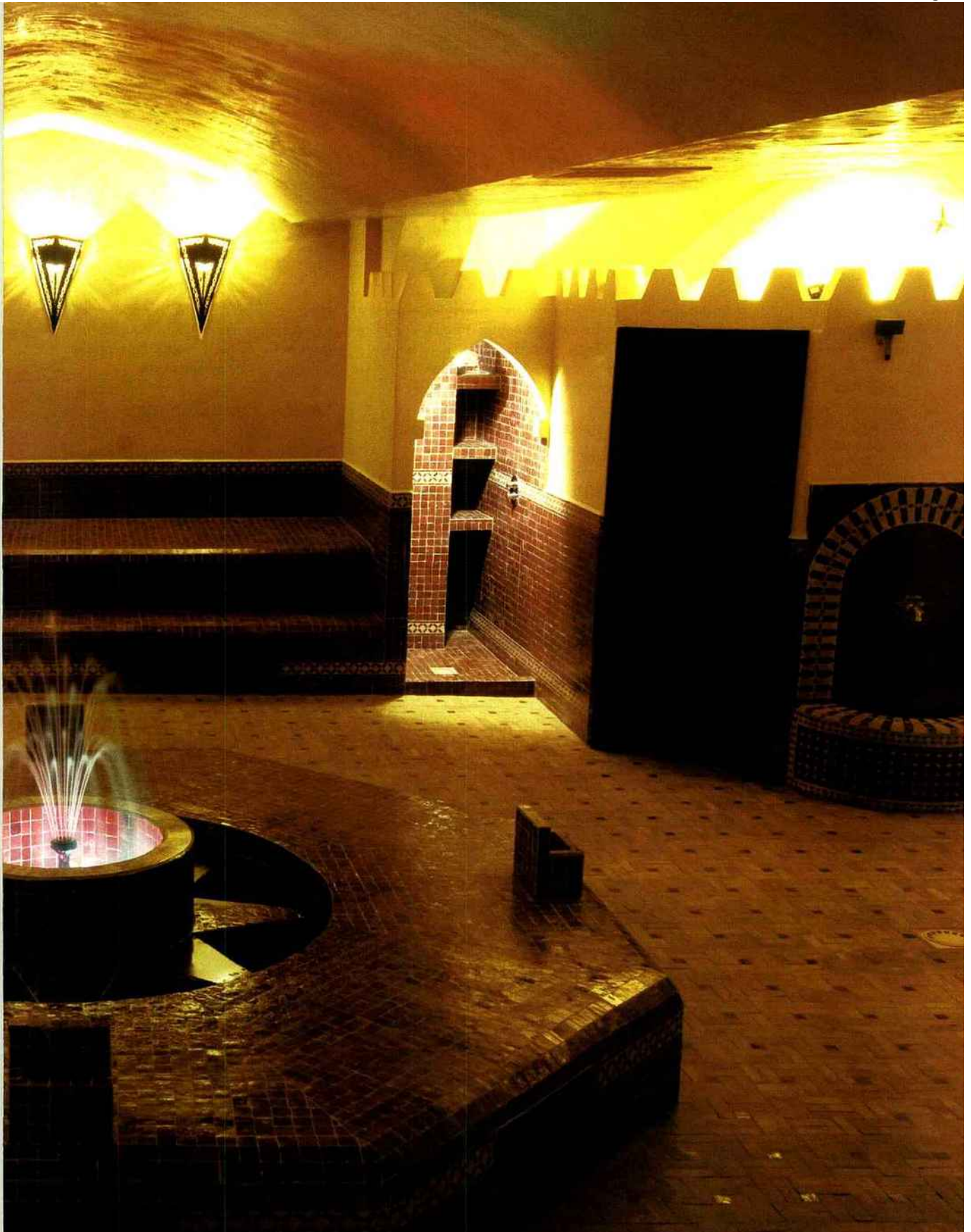
Le bien être dans les nouveaux spas et hammams.

Le spa est carré, octogonal, rond, il est équipé de 3 à 8 places assises ou allongées et offre un maximum de confort suivant les utilisations désirées. Conçu spécialement pour la détente et la relaxation, il intègre les meilleures performances techniques alliant économie et écologie et les mêmes performances de massage que les spas professionnels. Certains fournisseurs de spas et hammams proposent en option, la possibilité de bénéficier des bienfaits de l'aromathérapie (des senteurs sont diffusées via les circuits d'air) et de la chromothérapie et effets sonores.

Avant-garde sur les saunas

Le sauna 2009 se caractérise par des lignes très pures, un design moderne, avec taille et forme étudiée pour tous les intérieurs, il est de plus équipé de nombreux accessoires en série. Il se distingue par une association d'essences de bois nobles, de verre et d'aluminium, des dossiers et banquettes ajourés, galbés intégrant une discrète rampe d'éclairage qui favorise la relaxation. Il est d'intérieur ou d'extérieur.





Les bienfaits de l'eau avec le sauna, la piscine à bulles, à remous...

Souvent utilisé pour désigner le spa, le terme "jacuzzi" est en réalité le nom d'une société qui fabrique et commercialise des équipements de balnéothérapie en Californie. L'origine de spa viendrait de la station thermale belge de Spa.

Le spa se distingue de sa grande soeur la piscine, outre la température, par cette nuance fondamentale : ce n'est pas vous qui bougez dans l'eau, c'est l'eau qui bouge autour de vous ! Deux variétés de massages s'offrent à l'utilisateur du spa, l'une dynamisante, l'autre relaxante.

Massages

Les buses hydrodynamiques, dites venturi ou hydrojets, propulsent un mélange d'air et d'eau. Ces jets sont souverains pour tonifier le dos, la taille, la nuque, les cuis-ses et les pieds.

Les aérojets sont de nombreux petits orifices qui dégagent des milliers de bulles d'air, produites par un sur-presseur appelé "blower". Le bouillonnement créé par les bulles venant éclater à la surface génère un massage plus diffus, procurant bien-être et relaxation.

Liberté

La température de l'eau peut aller de 30 à 40°C selon l'envie familiale et les conditions extérieures (été / hiver) ; fixée par exemple à 33°C et recouvert d'une couverture isotherme, l'eau du spa est filtrée, chauffée et stérilisée automatiquement. Le spa est "toujours prêt à 33°C", son usage est spontané, non planifié.

Comment choisir son sauna ?

Il existe un grand choix de modèles de spas, limité seulement par votre imagination et votre budget ! Vous pouvez choisir parmi des modèles en bois à l'ancienne,

des ultra-modernes en acrylique moulé et cèdre, offrant toutes formes et dimensions, encastrés, hors sol, portables et même gonflables ... chacun ayant ses avantages et inconvénients.

Il existe 5 types de spas ...

Le gonflable

Il existe maintenant des petits spas gonflables avec un kit filtration - chauffage tout à fait satisfaisant, limité en massage, puissance et pas très esthétiques, mais le prix n'est pas très élevé.

Le portable

Esthétique, posé sur un sol plat, sans raccordement de plomberie, juste une prise électrique 32A, maintenance facile, ce sont les plus vendus pour des particuliers.

L'encastré

Les plus beaux au regard, souvent les plus chers. Il faut prévoir des trappes d'accès pour la maintenance, de la plomberie fixe, apporte de la plus-value à une maison.

Le spa de piscine

Souvent pas loin d'une piscine, ils utilisent plus ou moins la même eau. De ce fait, c'est très esthétique, mais la température de l'eau reste basse. De plus, les jets sont moins nombreux et l'ergonomie immergée laisse à désirer.

Le spa de nage

Entre la petite piscine et le grand spa, le spa de nage ne sert qu'à nager, il n'a rien à voir avec

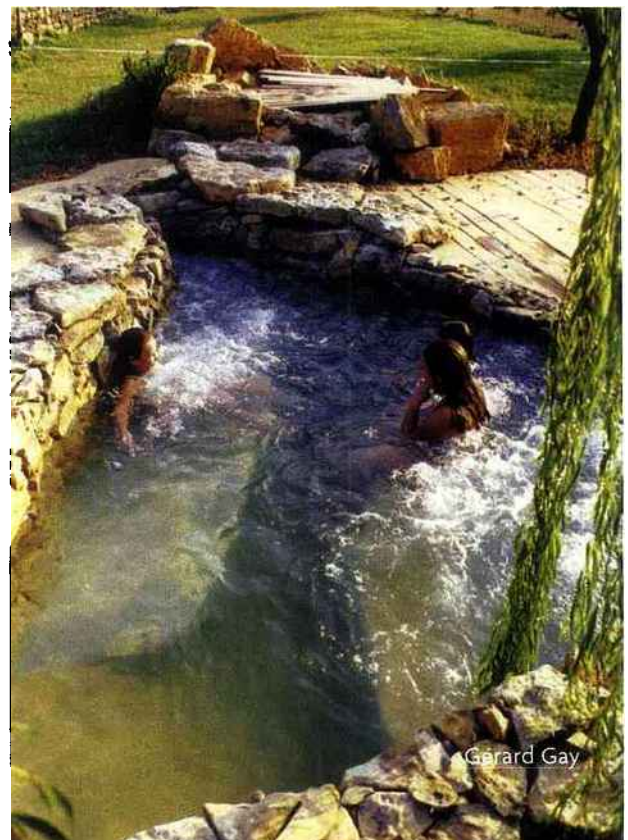
ses frères, l'eau n'est pas très chaude et il dispose d'une nage à contre courant.

Le marché des spas s'apparente plus au marché des saunas, hammams.

Les avantages d'un spa ?

- L'eau est à la température désirée 24/24H
- La baignade est possible au moins 7 mois par an
- Qui n'aime pas les massages ?
- Convivialité entre amis pour commencer ou finir une soirée
- Entretien minimum, une fois par semaine
- L'eau est toujours propre et cristalline
- Les jeunes enfants apprennent l'apnée
- Aucun risque de noyade car la couverture ferme à clé.

Pour toutes infos supplémentaires :
www.eauplaisir.com



Gérard Gay

Les spas, saunas et hammams affichent un look de plus en plus soigné pour une meilleure intégration dans la maison. Equipements de bien être, ils ont le vent en poupe, d'autant que leur installation est facile.

Un bassin à disposition quelque soit le temps et la saison, une eau à 34°C. Le spa est toujours plus tendance, et gagne chaque année de nouveaux adeptes. Non seulement il procure des instants de relaxation et de détente mais il a des effets thérapeutiques indéniables soulageant des lombaires douloureuses, décontractant des muscles raidis.

Le groupe Porcelanosa est fabricant et distributeur de ses produits et effectue nombreux contrôles de qualité. Il assure donc à ses clients des produits de grande qualité et contrôles rigoureusement après chaque étape de fabrication.

Le Groupe Porcelanosa a toujours travaillé dans un esprit de design, de qualité,



SPA EBANO Spa portable pour 6 personnes 240 x 240 x H 97 cm 62 buses hydromassage, 1 blower (bulles d'air) 2 buses d'aspiration 2 pompes 1 pompe à chaleur 1 filtre 2 spots subaquatiques 1 ozoneur lecteur CD Coque en acrylique habillage en Iroko Comptoir bar et tabourets coordonnés en option Version encastrable disponible Prix à partir de 13 055 € selon les options

d'innovation et de service tout en s'engageant à préserver l'environnement. L'installation se fait par un technicien qui vous montrera le fonctionnement de votre appareil. Porcelanosa dispose d'un

service SAV qui est en relation directe avec leurs usines. Pour réparer un spa ou changer une buse par exemple, votre interlocuteur pourra vous renseigner dans les meilleurs délais.



SPA DIFFAZUR Spa de nage dimensions 4 70 x 2 75 m profondeur mini et maxi 0 90/110 m superficie 12 37 m² Filtration de type Diffaclear avec débit 14/16m³/h pompe 1 puissance 15 CV Equipements diffaclean diffapur nage à contre courant diffaswim espace balneo intégré avec 3 jets venturi et booster 15 cv régulation de niveau d'eau une prise cascade Margelles en pierre reconstituée revêtement crystalroc hpm sable marbre

Se tonifier ou se relaxer à domicile...

Le Spa et l'Espace Balnéo sont des éléments indissociables de la convivialité et du plaisir, ils font des miracles et en quelques minutes, effacent les traces des journées stressantes ou la fatigue d'une journée sportive.

Les Spas Clair Azur vous offrent des avantages exclusifs au travers d'équipements à la pointe de la technologie et de l'innovation.

Le Massage Intelligent, exclusif à Clair Azur, garantit l'Efficacité Thérapeutique du spa. En tant que fabricant nous avons adapté l'implantation hydrothérapeutique des jets en fonction des besoins de nos clients. L'ergonomie affinée des moules de toute dernière génération, assure un confort optimum.

Du fait de la très faible consommation électrique de nos spas, nous avons obtenu le label Hydrowise 2007. Cette certification résulte de l'utilisation de moteurs à consommation réduite, d'une hydraulicité optimisée et de notre système d'isolation breveté Thermoloc.

Le système breveté "autonettoyant" garantit une eau saine. Il aspire les dépôts de fond et traite la surface de l'eau, exactement comme une vraie piscine.



Le spa 725 est un spa familial de 7 places. D'un grand confort, il peut accueillir toute la famille pour de grands moments de détente et de convivialité. Ce spa intègre des équipements de dernière génération et offre les mêmes performances de massage que nos spas professionnels, le tout dans un modèle familial.

Un siège thérapeutique à massage intégral équipe également le spa 725, et offre des massages garantissant la relaxation musculaire. Les autres assises ont été conçues pour offrir des profondeurs d'immersion variées afin d'accueillir toute la famille et tout type de gabarit.



'Asseyez-vous confortablement, détendez-vous, fermez les yeux et imaginez vous à présent dans les mers chaudes des caraïbes, tranquillement bercés par les remous ...'

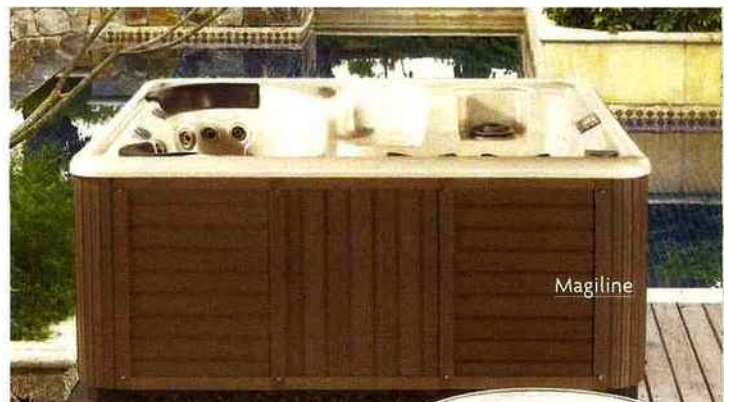
Ce moment de détente est désormais accessible à tous grâce à la nouvelle gamme de Spas Magistral, conçus spécialement pour la détente et la relaxation, et intégrant les meilleures performances techniques alliant économie et écologie. Avec magistral, profitez chez vous et toute l'année pleinement des bienfaits immédiats de la balnéothérapie et de l'hydro massage.

Parce que Magistral ne transige pas avec la qualité, chacun des Spas bénéficie du meilleur de la technologie, et respecte l'environnement avec un moulage par coulée continue pour une coque monobloc résistante et d'une finition parfaite. L'habillage façon bois ne nécessite aucun entretien particulier.

La balnéothérapie désigne l'ensemble des traitements thermaux et soins effectués par des bains. Bénéfique à tout âge et pour de nombreux problèmes du corps, elle connaît en ce moment un réel engouement. Elle stimule la circulation sanguine, le tonus musculaire, la digestion et favorise l'élimination des cellules mortes. Enfin l'inhalation des vapeurs d'eau chaude est recommandée en cas de bronchite, sinusite ou allergie.

Le Spa Mona Bay dispose de 67 jets, dont 10 dotés d'injecteurs d'air. Chacun de ses jets offre un soin particulier selon sa disposition dans le Spa et selon son intensité :
=> Massages en profondeur spécialement pour les douleurs musculaires
=> Doux remous pour préparer le corps à la détente, et apportet des réponses concrètes aux besoins du corps.

Un ozonateur régénère et désinfecte l'eau, détruisant ainsi les germes, virus et bactéries, sans altérer ni le goût ni l'odeur de l'eau.





Les spas de nage ont le vent en poupe

Ils sont apparus sur le marché il y a moins de deux ans et depuis une petite année, leur succès ne se dément pas. Plus faciles à mettre en œuvre, ne nécessitant aucun travaux de terrassement, ou presque et prêts à plonger, disposant d'eau chaude (32°C) ils sont devenus des produits concurrentiels et de véritables alternatives à

la piscine. Certains disposent de kits d'accessoires permettant de pratiquer toute une gamme d'exercices aquatiques. Ils sont comme de véritables salles de fitness transportables en cas de déménagements. Il est possible de nager, courir, ramer, s'étirer, faire de l'aquagym et avec la nouvelle génération de spa de nage qui juxta-

pose à l'espace nage une ou deux places de spa "classique", pour se faire masser. Même si leur taille reste modeste de 4,60 mètres à 5,30 voire 6 mètres, le spa de nage permet une pratique sportive avec les jets à contre courant, crawler durant 20 minutes en continu est parfaitement envisageable.



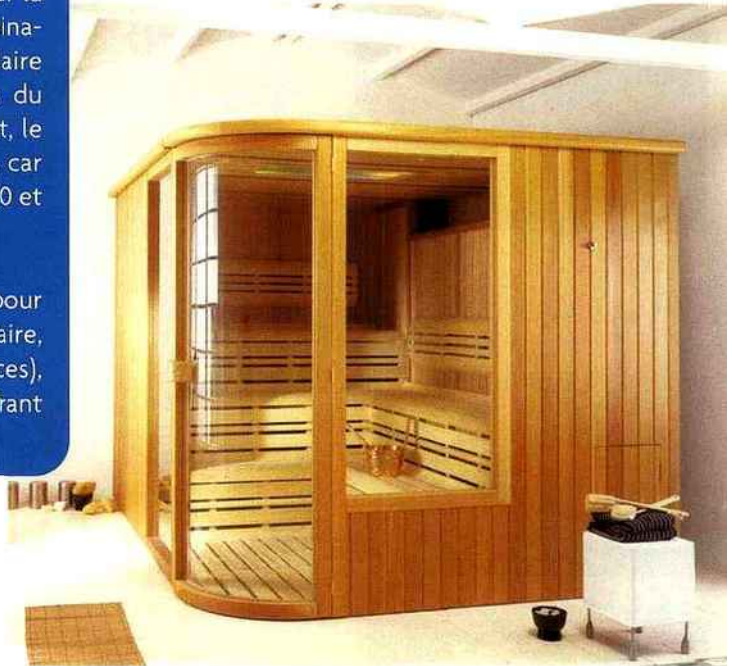
Le Sauna, coutume finlandaise depuis plus de 2000 ans, c'est l'idéal pour chasser le stress et les toxines. Relaxation assurée, fatigue éliminée, joie de vivre et tonus assurés grâce à son action sédative et bénéfique sur la circulation sanguine et la peau.

Bien que le sauna, pièce en bois, ou se trouve un poêle sur lequel chauffe des pierres poreuses, soit apprécié pour la stimulation de la circulation sanguine favorisée, l'élimination des toxines générée et l'assouplissement musculaire qu'il procure, il est préférable de vérifier auprès du médecin son aptitude à supporter la chaleur. En effet, le sauna procure un léger choc thermique, dès l'entrée, car l'air est chaud, sec et la température comprise entre 80 et 100 degrés.

Malgré tous ses bienfaits, le sauna est déconseillé pour les personnes atteintes de maladie cardio-vasculaire, ayant des troubles circulatoires (couperose, varices), déconseillé aux asthmatiques et aux personnes souffrant de troubles respiratoires.

Porcelanosa : Modèle Sauna Teide

- Intérieur en cèdre rouge massif - Structure et extérieur en chêne massif
- Accessoires inclus : thermomètre hygromètre, sablier, seau et louche en laiton, kit d'essences - Sauna pour 10 personnes. Format 305 x 242 x H217 cm. Programmation hebdomadaire possible. Toit de chromothérapie en option. Prix à partir de 21 085 € selon les options.



L'Abri spa-sauna

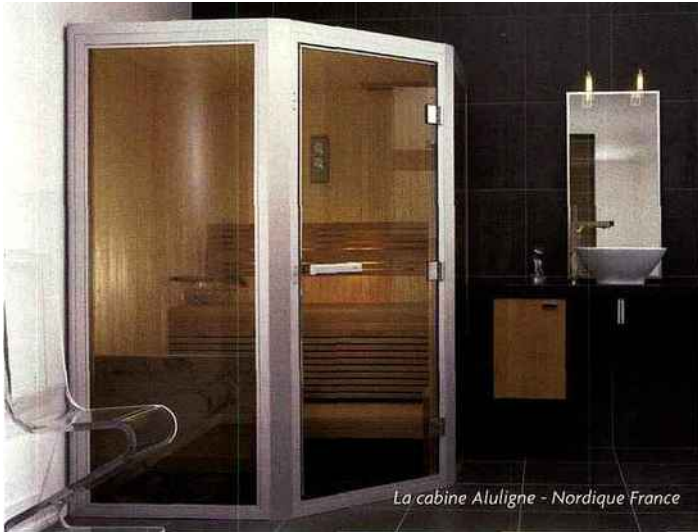
Envie d'échapper au stress, à l'agitation de la ville, envie de se ressourcer ? Les spas font de plus en plus rêver. Avec Wood-line, plus besoin de faire des kilomètres. Le spécialiste du bois depuis 4 générations crée son espace bien-être multifonction : un abri spa-sauna extérieur.

Installé dans le jardin, cet abri est un refuge idéal pour se retrouver et se délasser. Entièrement fabriqué en bois massif dans le plus pur respect de la tradition, il procure une immense sensation de sérénité. A côté d'un espace vestiaire, il propose un véritable sauna d'extérieur en bois massif. Tout équipé, spacieux et bénéficiant d'un confort maximum, son univers chaleureux invite à la détente. Sa lampe intérieure tamisée crée une ambiance accueillante. Un espace ouvert permet également d'accueillir un spa.

Wood-Line :

- Structure extérieure en Pin du Nord et Epicea Polaire 45 mm, avec sous-torture massive et couverture Bacacier®.
- Portes extérieures coulissantes à vitrer et porte intérieure en verre fumé de sécurité
- Lampe intérieure d'ambiance avec son applique design.
- Kit sablier, seau, louche, thermomètre, 2 appuis-tête tout en bois.
- Banquette 2 niveaux en bois exotique, poêle électrique 6 KW avec ses pierres sauna.
- Option CONFORT : un assortiment complet d'accessoires en aluminium et bois (porte-serviettes, seau, louche, sablier, combiné thermomètre / hygromètre, 2 appuis-tête réglables).
- Option AMBIANCE : 3 rails lumineux apportent un éclairage tamisé reposant
- Option SOL : un sol en dalles de bois exotique en harmonie avec la banquette pour apporter une touche personnelle supplémentaire.
- Abri sauna simple en 222 x 205 cm - Prix : 6 590 €
- Abri sauna simple + sas/vestiaire en 222 x 320 cm
- Abri sauna complet avec équipement en 490 x 320 cm - Prix : 10 500 €





La cabine Aluligne - Nordique France

Plus beau, le sauna

Arrivent sur le marche de vraies nouveautes, tant en termes de materiaux que de design La cabine Aluligne qui existait deja en aluminium brosse va etre commercialisee en noir ou en blanc laque permettant une meilleure integration dans la piece que ce soit une chambre ou une salle de sport Plus encore, traditionnellement construction en bois, le sauna pourra desormais etre entierement en verre L'installation est simple, rapide et peu couteuse

La cabine infra-rouge GSY 102 A

Sauna au design moderne et a la taille etudiee pour tous les interieurs, il est de plus equipe de nombreux accessoires Sa forme angulaire lui accorde une grande convivialite pour un encombrement reduit !



Yoda Caracteristiques 2 personnes Pin de Russie/Hemlock
Dim 1250 x 560 x 970 x 1900 Puissance 1900 W

Le hammam Ovation

Notre nouveau hammam, le hammam Ovation de Clair Azur, bouscule les hammams classiques en integrant une multitude d'equipements permettant de garantir de longs moments de relaxation Integralement carrelé en Emaux de Briare, le respect de la qualite a ete le principal moteur de l'elaboration de ce hammam

La fontaine prend la forme d'une cascade qui se jette dans une reserve de galets equipee d'un éclairage puissant, devenant ainsi un element des plus decoratifs De plus, cet ensemble plonge l'utilisateur dans une ambiance zen Cette fontaine est controlable electroniquement

Les larges portes vitrees definissent a elles seules le design de cet hammam De l'exterieur comme de l'interieur, ces portes offrent une sensation d'espace, de finesse, de luxe et de bien etre

Les banquettes chauffantes amplifient la sensation de detente et de confort procuree par le hammam



Le hammam OVATION avec une multitude d'equipements garantissant un maximum de relaxation Un plafond technique regroupant les dernieres technologies du bien-etre

Le large pommeau de douche, present au centre du hammam permet de preserver en son centre toute la purete et l'efficacite qu'offre le soin hammam, tout en preservant le cote fonctionnel

Au cœur de l'innovation, le plafond technique regroupant toutes les dernieres technologies propres au bien-etre aromatherapie, chromotherapie et effets sonores

L'ensemble est controlable electroniquement et integre differents programmes

Notre plafond technique apporte un confort d'utilisation et une garantie de fiabilite indeniable a la cabine hammam Ovation



Diffazur

La piscine qui vous ressemble

Depuis 35 ans, l'idée de DIFFAZUR est de proposer à chaque client la piscine qui lui ressemble véritablement tout en prenant partie pour la qualité "pure et dure", en offrant des idées innovantes dans la technologie, l'esthétique, les équipements et le conseil.

Ne s'arrêtant pas là, DIFFAZUR se lance

dans la décoration, en créant des rochers reconstitués, ainsi que des spas. Pour le plaisir des yeux, les revêtements les plus beaux avec un choix de différents coloris et une gamme complète de nuances pour teinter l'eau permettant ainsi de réaliser des piscines autour des thèmes : lagon, lac, bassin, rivière.

Pour garder le confort d'une baignade dans une eau limpide, un traitement de

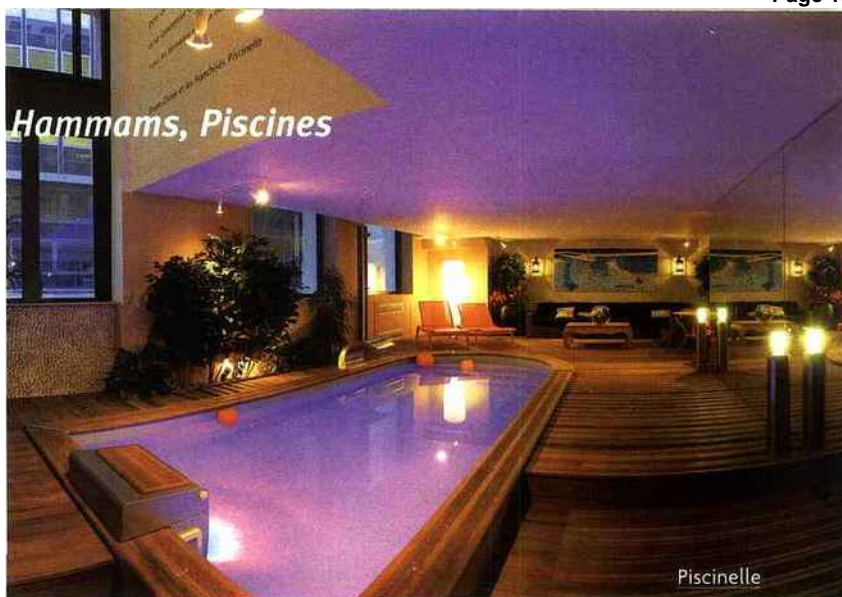
l'eau actif en permanence est indispensable. Les systèmes de filtration satisfont trois critères : simplicité, performance et absence de contraintes. Résultat : une piscine propre sans effort, un système de courant d'eau qui piège les feuilles, un traitement de l'eau qui respecte l'environnement, des massages, de l'eau douce, de la tonification.....Les piscines DIFFAZUR, on les aime aussi pour leur hydraulique !



“ Pour que la piscine soit réussie, il faut qu'elle soit source d'agrément de détente et qu'elle se glisse avec élégance dans l'environnement. ”

Piscine Wood-Line : *Modèle sur-mesure LAZY*

Forme polygonale atypique - Dim 3 x 6 m - Prof 1,38 m Liner sur mesure avec frise - Prix a partir de 11 758 €
Margelle et plage en Ipé - Dim . 0,21 x 1 m
Prix au m² 46 € TTC (hors pose, hors fixation, hors chevronnage)



Les piscines imaginées par Piscinelle traduisent des instants précis de la vie, de ces moments d'absolu durant lesquels le temps semble se suspendre, de petits instants magiques en quelque sorte.

Voluptueuse, baroque, extravagante, minimaliste... une Piscinelle est belle à regarder. Produit, savoir-faire, site de production, outils marketing, réseau de distribution... : la marque répond à des exigences de qualité, de longévité et de créativité et ne cesse d'innover. Plaisir de la baignade ou de la contemplation, Piscinelle maîtrise le design et la matière et en introduisant l'aluminium dans ses process de fabrication, elle s'affranchit de toutes les contraintes techniques du bois. Signe distinctif reconnaissable entre tous, les margelles en ipé, rainurées et anti-dérapantes, qui déterminent une personnalité en balisant l'espace dédié à l'eau et au bassin. En totale harmonie avec son environnement, la plage est en pin rouge, gazon ou en pierre, en ipé, le choix de la teinte de son bois constitue une touche supplémentaire de personnalisation et peut être agrémentée d'une douche Solaire ou Marine...

“La piscine sublime en milieu urbain”

Pour le plaisir des sons et lumières, Piscinelle vous propose l'Aquasound, pour une écoute musicale subaquatique, conçu pour être connecté à toutes les chaînes Hi Fi.

Les lampes LED ou halogènes créent une ambiance nocturne fascinante, la lumière diffusée permet de jouer avec 12 couleurs

différentes, est propice à la baignade et à la contemplation. La programmation et le rythme des séquences se fait volonté et peuvent se piloter avec la télécommande à distance.

Enfin, Piscinelle est le partenaire de votre bien être avec la possibilité de la nage à contre courant, sportive ou rééducative, et les hydro-massages dans le bassin.



Des piscines traditionnelles à structures bois HQE (Haute Qualité Environnementale) Parfaitement intégrées dans leur environnement paysagé, toutes les piscines PNB sont conçues, et équipées comme des piscines traditionnelles. Elles vous en apportent les mêmes joies, avec en plus la convivialité d'un bassin dépassant légèrement du sol, aussi bien sur terrain plat, en pente, terrain étroit, difficile d'accès, jardin de ville ou piscine d'intérieur.

ment propre et s'inscrit parfaitement dans une démarche HQE.

Les créateurs de Piscines Nature et Bois ont su, de façon originale, associer la parfaite maîtrise de ce noble matériau et les technologies les plus modernes pour créer 2 formes de bassin. Une forme totalement rectangulaire dite "ligne contemporaine", et une forme à 2 angles coupés dite "ligne classique". Ils ont créé une piscine dont les caractéristiques ont

été étudiées dans les moindres détails pour vous apporter l'esthétique, la solidité et le confort. De 4 x 3 m à 12 x 5 m, elles peuvent toutes recevoir un volet automatique de sécurité immergé, un escalier intérieur ou une nage à contre-courant. Cette piscine peut s'habiller harmonieusement de plages et de terrasses dans la même qualité de bois thermo-traité Stellac®, disponible en résineux de Scandinavie aux petits nœuds chaleureux, ou en bois sans nœuds pour une esthétique sans pareil.

Et, quoi de plus agréable, lors de vos soirées entre amis ou en famille que de vous asseoir sur la margelle, d'admirer la beauté et la chaleur d'un bois traité sans aucun produit chimique, pour la sécurité de vos enfants. Le bois thermo-traité Stellac® est totale-

ment propre et s'inscrit parfaitement dans une démarche HQE.

Piscine Nature et Bois n'a qu'une envie : vous faire partager les fabuleux moments que vous procurez chaque jour les piscines qui sont développées, en premier lieu, pour vos familles afin d'entendre les cris de joie de vos enfants ou tout simplement ... pour vous détendre après une journée de stress et bien entendu pour vous maintenir en forme.

L'internaute ayant un projet de piscine pourra découvrir de nombreuses informations sur le site de Piscines Nature et Bois.

Qualipool, une piscine complète en kit à monter soi-même

Piscines Magiline : Depuis quelques temps, l'accès à la piscine se démocratise et accède désormais au rang de bien de consommation courant grâce à la Qualipool de Magiline qui révolutionne la manière d'acheter la piscine et donne accès au plaisir de la baignade tout en valorisant l'habitat. Le bien être à domicile casse tous les codes de la piscine actuelle !

d'offrir un véritable choix, Magiline offre une piscine personnalisée qui s'intègre parfaitement à l'environnement. Chaque kit est livré avec ses margelles de finitions en pierre reconstituée qui ont la même esthétique que la pierre naturelle et apporteront une finition soignée à la piscine. Comme elles reposent parfaitement sur la structure, elles sont solidaires de l'ouvrage ce qui leur assure une excellente tenue dans le temps.

Une structure renforcée écologique (structure brevetée) en nid d'abeille, reconnue pour une parfaite solidité. La structure est en polypropylène à 80% recyclé, sélectionné et trié ce qui permet une piscine très écologique. Elle est imputrescible et fournit une meilleure isolation, les panneaux sont dotés de clips qui permettent un assemblage rapide, les pieds ajustables facilitent le réglage des parois avant le coulage du béton pour une piscine parfaitement alignée. Une filtration à 15 microns offre au consommateur

une eau toujours pure et cristalline. Pour parfaire l'entretien, la piscine, dispose en plus d'une prise qui permet de faire fonctionner automatiquement un robot à surpression d'eau. Qualipool dispose de l'escalier d'angle arrondi Arena de rayon 1,70 m. Sa large première marche peut servir de banquette et permet ainsi de profiter du soleil les pieds dans l'eau.

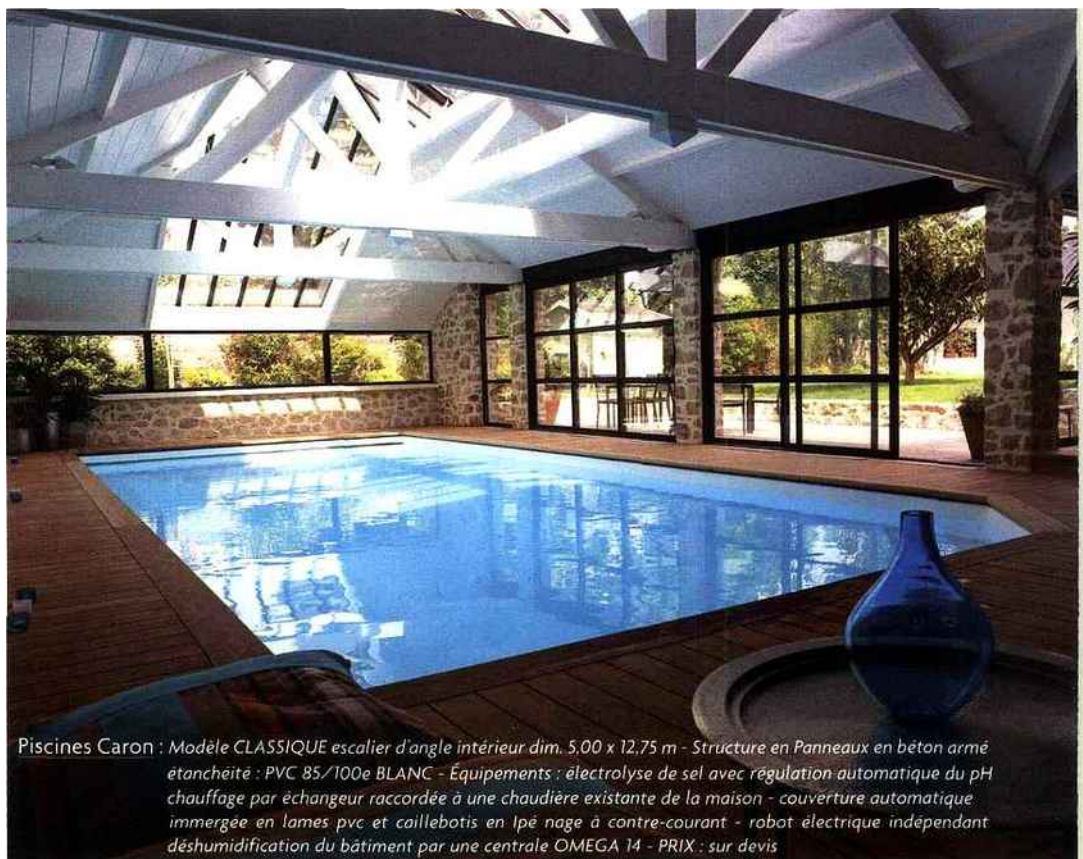
Un liner et des margelles esthétiques est disponible au choix, un liner bleu clair ou sable, les grands classiques. Afin

Outils fournis, pour une pause impeccable, Magiline a conçu pour offrir aux consommateurs un kit complet, très facile à réaliser. Il comprend tous les éléments nécessaires à la construction de la structure (hors béton), depuis les aciers jusqu'aux margelles. Les seuls éléments que le consommateur doit se procurer sont : un treillis de radier et les fournitures nécessaires aux raccordements hydrauliques et électriques qui dépendent directement de l'implantation de la piscine.

Toutes les piscines Caron sont 100% béton avec garantie et assurance décennale par capitalisation..

Dès l'élaboration du projet, les Piscines Christine Caron peuvent se tenir à disposition de l'architecte pour intervenir en amont et adapter les besoins et envies de l'utilisateur aux nécessités techniques.

Une attention toute particulière sera alors portée au traitement de l'air, chauffage et déshumidification, véritable savoir-faire professionnel des Piscines Christine Caron qui permettra l'usage optimal de votre investissement.



Piscines Caron : Modèle CLASSIQUE escalier d'angle intérieur dim. 5,00 x 12,75 m - Structure en Panneaux en béton armé étanchéité : PVC BS/100e BLANC - Équipements : électrolyse de sel avec régulation automatique du pH chauffage par échangeur raccordée à une chaudière existante de la maison - couverture automatique immergée en lames pvc et caillebotis en Ipé nage à contre-courant - robot électrique indépendant déshumidification du bâtiment par une centrale OMEGA 14 - PRIX : sur devis

L'art du bien-être, ou comment bien profiter de sa piscine

Vous avez la chance de bénéficier d'une piscine intérieure, mais la condensation est telle que vous avez l'impression de vivre dans un hammam et les murs sont déjà envahis par les moisissures et le salpêtre... La solution : le **chauffage** qui apportera les quelques degrés nécessaires pour un confort à moindre coût.

Il n'est pas non plus raisonnable de voir sa piscine intérieure se dégrader pour un simple problème d'hygrométrie.

La solution : un **déshumidificateur** qui maintiendra le taux d'hygrométrie idéal.



Le plaisir de la piscine n'est pas concevable sans une eau belle et saine, Zodiac Pool Care Europe

propose des solutions prodigieusement efficaces de traitement de l'eau, sans intervention de votre part, avec Pro Plus, la solution de **traitement d'eau semi-automatique de l'eau et pH Perfect, le régulateur de pH automatique**, l'eau de votre piscine se purifie naturellement et vous maintenez l'équilibre parfait nécessaire à un confort de baignade optimal.

L'hygrométrie idéale se situe entre 60 % et 65 %. Nager en plein hiver, se relaxer au bord du bassin... la piscine intérieure est avant tout un lieu de détente où il fait bon vivre en toute saison, à condition que l'air reste sain, ni trop sec, ni trop humide. Nécessaire au confort, la déshumidification est aussi primordiale pour la préservation du bâtiment en évitant la formation de champignons ou de salpêtre et la corrosion des parties métalliques.

Renouveler l'air pourrait être la solution, mais l'hiver, il faut chauffer l'air neuf et tout devient plus compliqué et plus coûteux... la solution la plus simple et la plus économique consiste à déshumidifier l'air du hall piscine par condensation. Zodiac propose trois types de déshumidificateurs : **les consoles d'ambiance, les appareils à encastrer ou les centrales.**

Le Sirocco, déshumidificateur

Le pH Perfect, régulateur automatique de pH

Société P.A.C. Vénus Ondine

La société P.A.C. Vénus-Ondine est basée à Saint Sulpice sur Lèze, au sud de Toulouse. Notre savoir faire, notre sérieux et l'expérience acquise depuis plus de 20 ans, nous permet sans aucune sous-traitance de proposer des abris de piscine télescopiques de haute qualité. Nous utilisons des matériaux et des procédés de fabrication innovants et particulièrement adaptés aux contraintes des abris de piscine. L'utilisation du verre trempé de sécurité " Saint-Gobain Glass Sécurité" (en simple ou en double vitrage) offre une excellente résistance aux contraintes mécaniques et thermiques. Ce choix apporte une rigidité certaine et une transparence qui font que l'abri de piscine traverse le temps dans les meilleures conditions et devient un plaisir d'après les témoignages de nos clients les plus exigeants. Les procédés d'assemblage brevetés ainsi que l'étanchéité, sont empruntés à la menuiserie aluminium traditionnelle : vitrages pare-closés avec joints EPDM sertis dans les profilés, visserie et boulonnerie inox A4 316L, etc. Les structures de nos abris sont réalisées avec



des profilés en alliage d'aluminium 6060 T6 thermolaqués. Les toitures sont en polycarbonate triple paroi - double alvéole de 10 mm ou 16 mm d'épaisseur.

Qualité et fiabilité sont notre façon d'être au quotidien, ceci n'est pas qu'une promesse, c'est une réalité, un état d'esprit. Tout ce que nous faisons a un but précis et chaque détail revêt une grande importance.

Il nous semble également important de vous préciser que tous nos abris de piscine sont conformes aux exigences de sécurité de la norme NF P 90-309.

Tous nos abris sont fabriqués dans notre unité de fabrication et ils ont fait l'objet de calculs de résistance, selon les normes françaises, par un Bureau d'Etudes Indépendant.